



2⁰
2³

沙坪坝综合交通枢纽商业深化设计方案图汇报

B1B2商业部分

NOSE CASA ART COLLECTION



项目基本情况

沙坪坝综合交通枢纽商业项目，总设计面积约为3.04万平方米，其中包括：

- 1、用地规划许可证范围内，涉及本次改造的商业面积约为2.75万平方米，总建筑面积为 30994.67平方米。
- 2、规划范围外商业项目配套用房面积约为540.4平方米。
- 3、B1层B2层交通核心面积约为1792.46平方米。
- 4、用地规划许可证范围外的公共卫生间面积约为432.5平方米。

•概述 SUMMARIZE



千里为“重”，广大为“庆”——是为重庆。
“行千里，致广大”是对重庆的最佳解读，也是重庆的精神内涵。




设计主题：一场关于未来列车的时光旅行

开往未来时空的列车，带着想象去旅行。让我们踏上时空列车身临其境的去感受旅行的奇妙。

时空列车在8D魔幻的山城中穿行，仿佛也是在时光中穿梭。

重庆的绝美就在于它的依山傍水，嘉陵江水与大山碰撞，塑造出重庆山水交融的独特格局。

穿楼轻轨、波浪公路、空中天桥、屋顶公路、洪崖洞、奥陶纪
它们有趣、冒险又让人惊喜... ..



天空之境

Mirror of the sky

一扇跨越浩瀚银河的时空之门

一次沉浸心灵美好的星际之旅

是天空的乐园 也是梦境的解锁

探寻生命的艺术

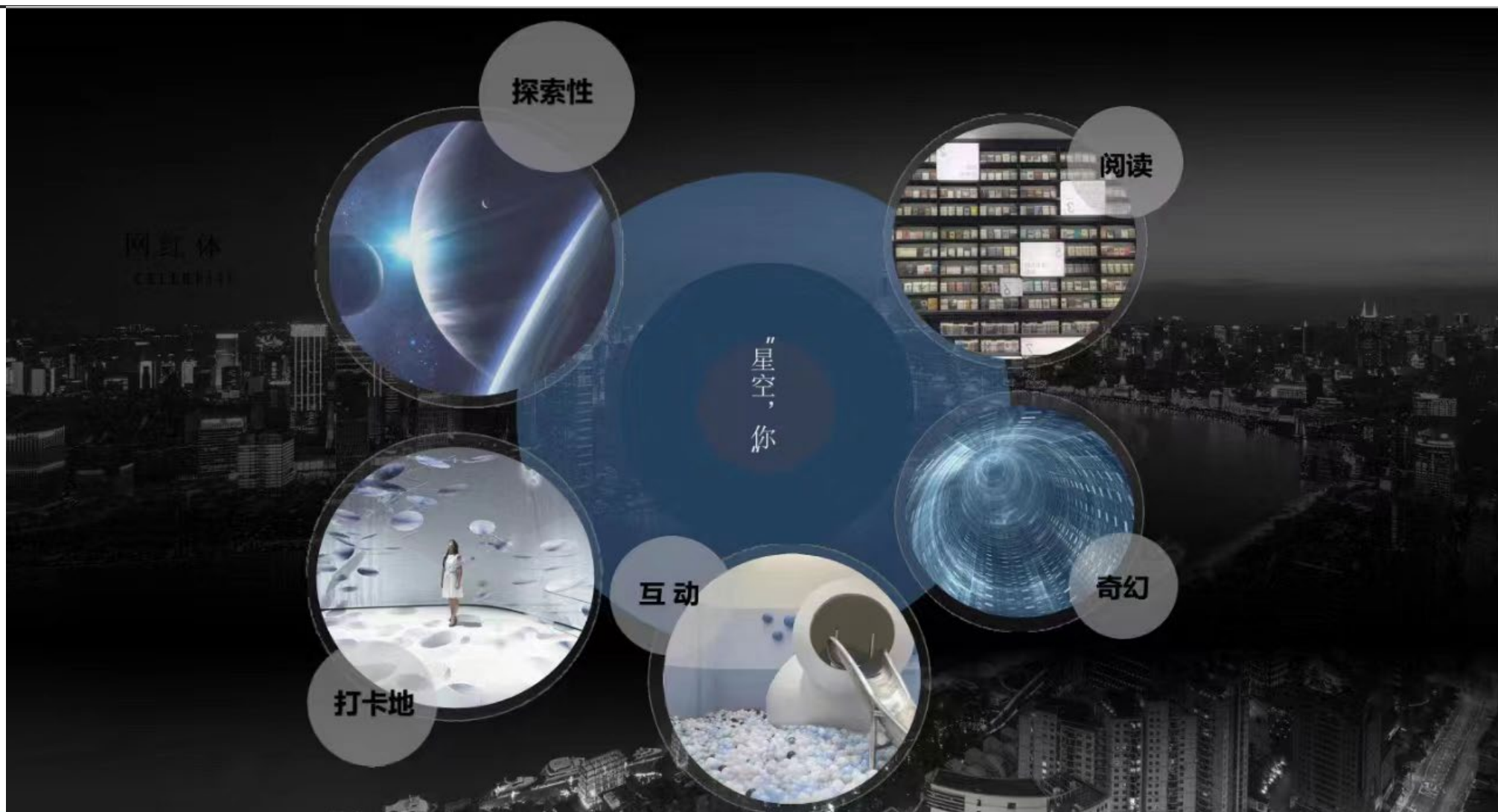
做一场还原本真自我的梦



宇宙 - 星际 - 地球

去探索我们想看到的一切

仰起头，我们感受到的不是工业照明带给我们的刺眼和干涸
柔软的光线透过介质渡给空间 似乎都发生的如此的自然
Looking up, we don't feel the glare and dryness brought by industrial lighting



重庆沙坪坝站综合交通枢纽商业项目



时间 - 空间

时间和空间相互纠缠相互联系

当

你接近光速前进时
外面的世界被压进隧道内
你的时间会减慢
或者当你回来时世界已流逝几十年
而你手腕上的手表只行走了三分钟

在

时空中的旅行
在浩瀚的时空海中漂泊
在海洋中塑造未来的事
时间和空间 使我们得到快速发展

现

在

的根就埋藏于过去我们也是时间旅客



以“物为实，空间为虚”以太空存在的事物为出发点，进入时空之门，体验宇宙的浩瀚，感受星际的奥秘。

空间主题



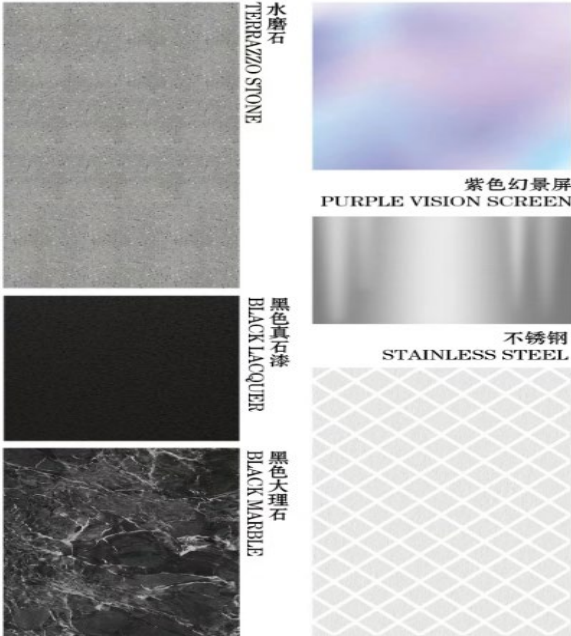
我们将宇宙的景象转换成设计语言，赋予空间耳目一新的呈现，入梦，探索，诗意，将时光穿梭的仪式感拉满。

艺术的共鸣



未来感 Planet

形体的流动



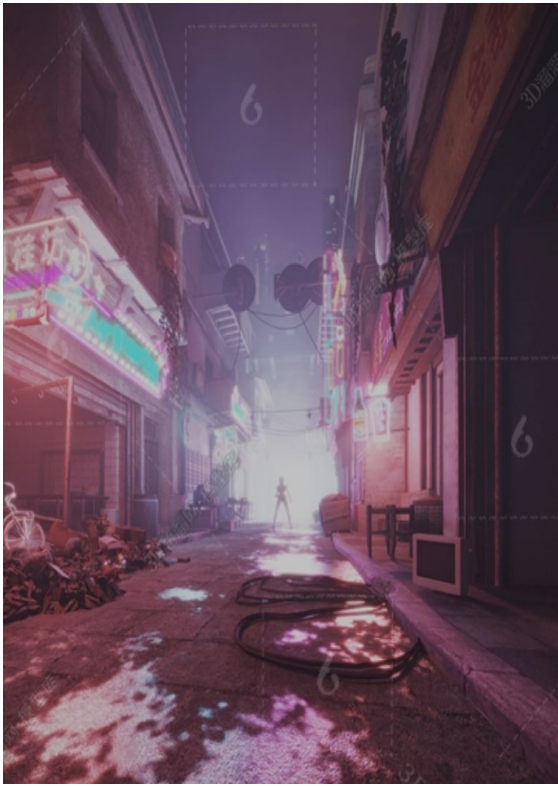
材质 Material

精致的细节



如果未来的城市只有暗无天日的地下城，

空间主题



超时空揭秘，时空地下城，
利用艺术感与科技力构筑体验空间

艺术的共鸣



复古感 Planet

元素的融合



材质 Material

材质的碰撞

[目录]

01 平面图功能图

02 公共区效果图

03 下沉庭院

04 商场卫生间

05 交通核

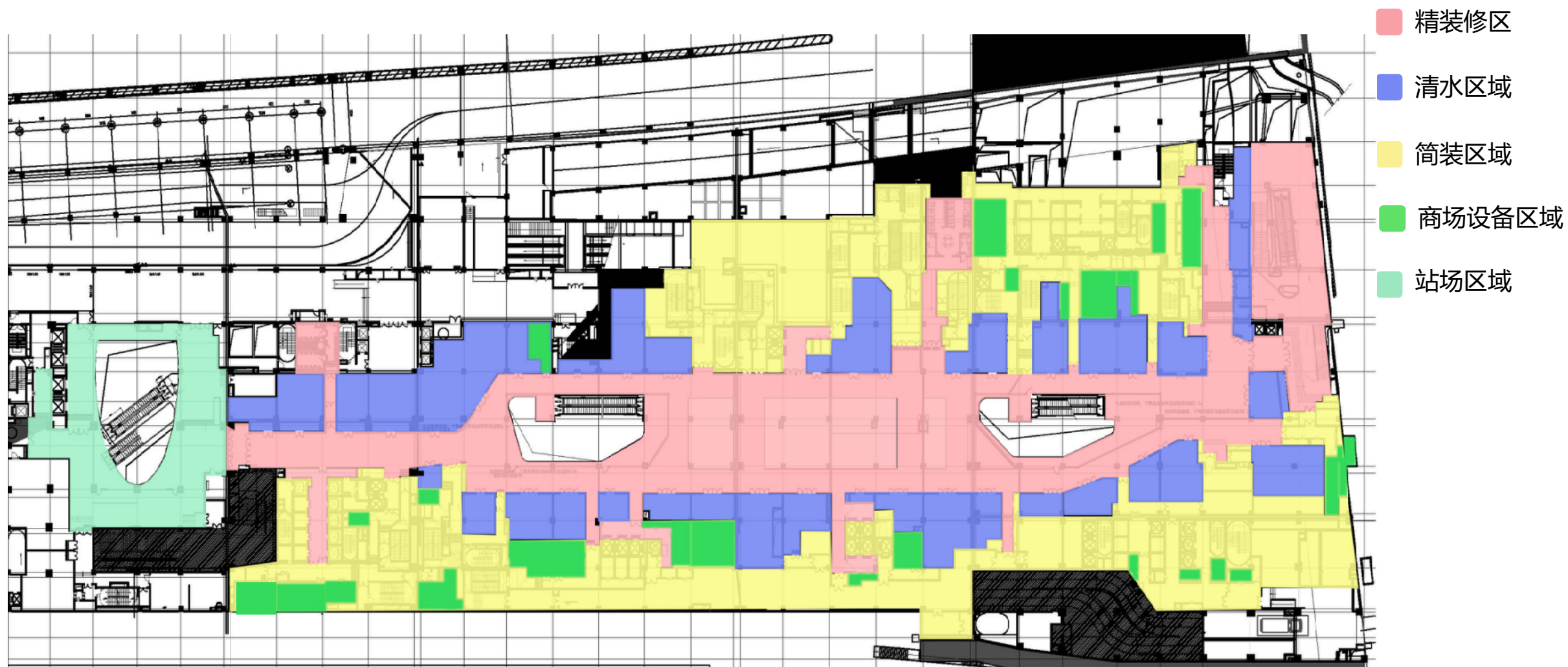
06 T3 电梯厅





平面布置图\功能图

| S T R E A M L I N E



重庆沙坪坝站综合交通枢纽商业B1层平面布置图

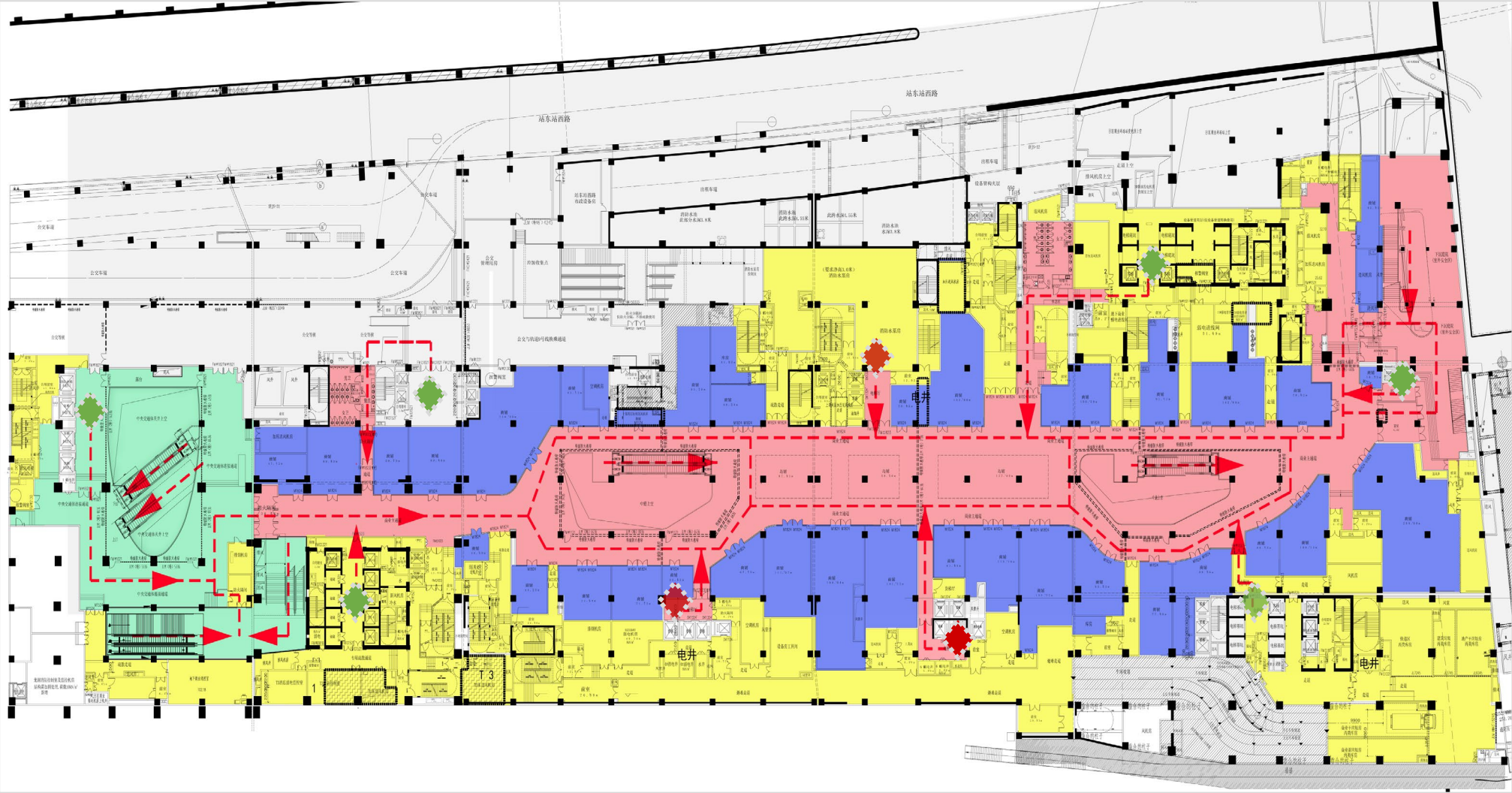


此处原有工程条件及防火分区未变，以手作、鲜花、饰品等业态，形成年轻潮流的主题区。

此处防火分区未变，调整商铺分割方式，以风味餐饮、形象好的餐饮等业态形成品质餐饮区。

此处需调整防火分区并增加餐饮工程条件，以家居体验馆、数码电器体验馆、轰趴馆等，形成休闲娱乐区。

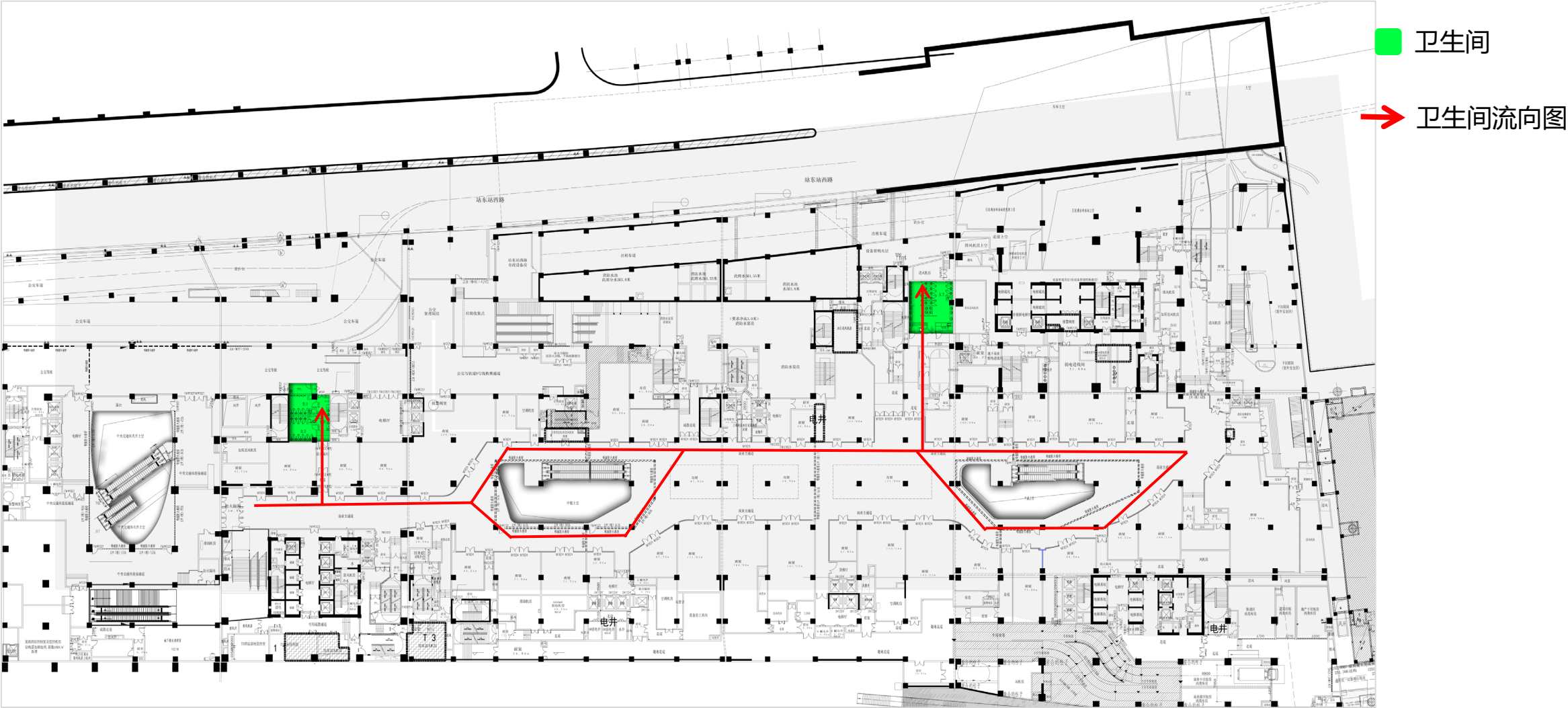
•B1 人流分析图 LAYOUT



- 公共区域
- 后场区域
- 站场区域
- 商铺区域
- 人流出入口
- 商场内直行电梯
- 塔楼、车库电梯

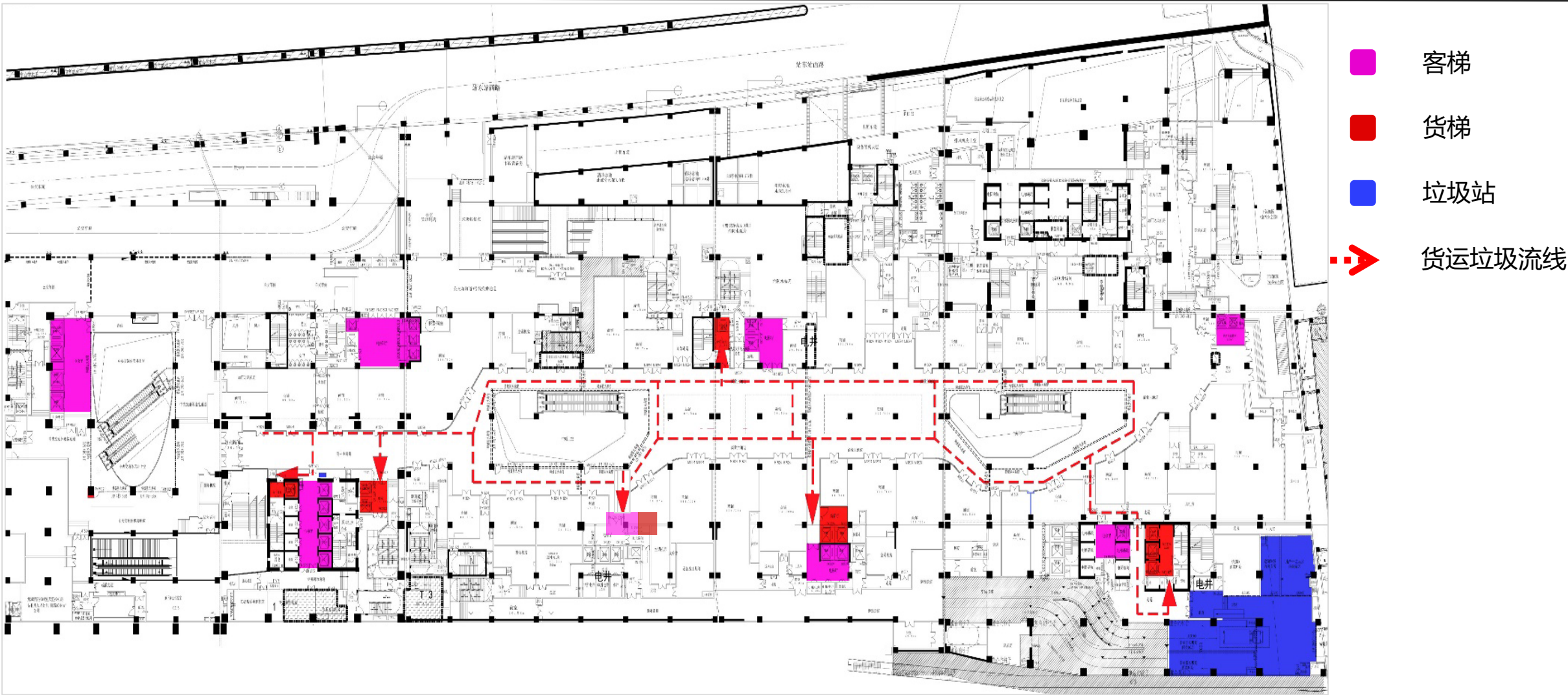
重庆沙坪坝站综合交通枢纽商业B1层人流分析图

•B1卫生间流程图 LAYOUT

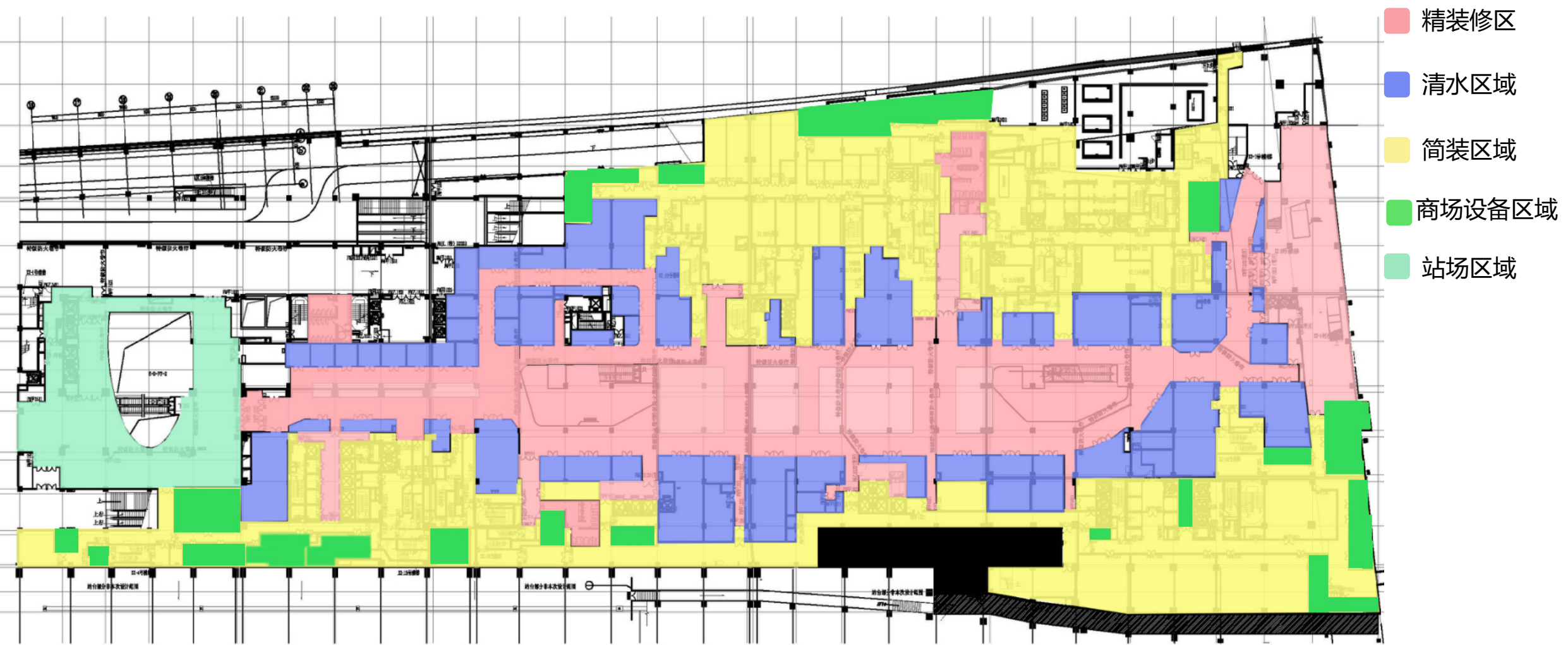


重庆沙坪坝站综合交通枢纽商业B1层卫生间流程图

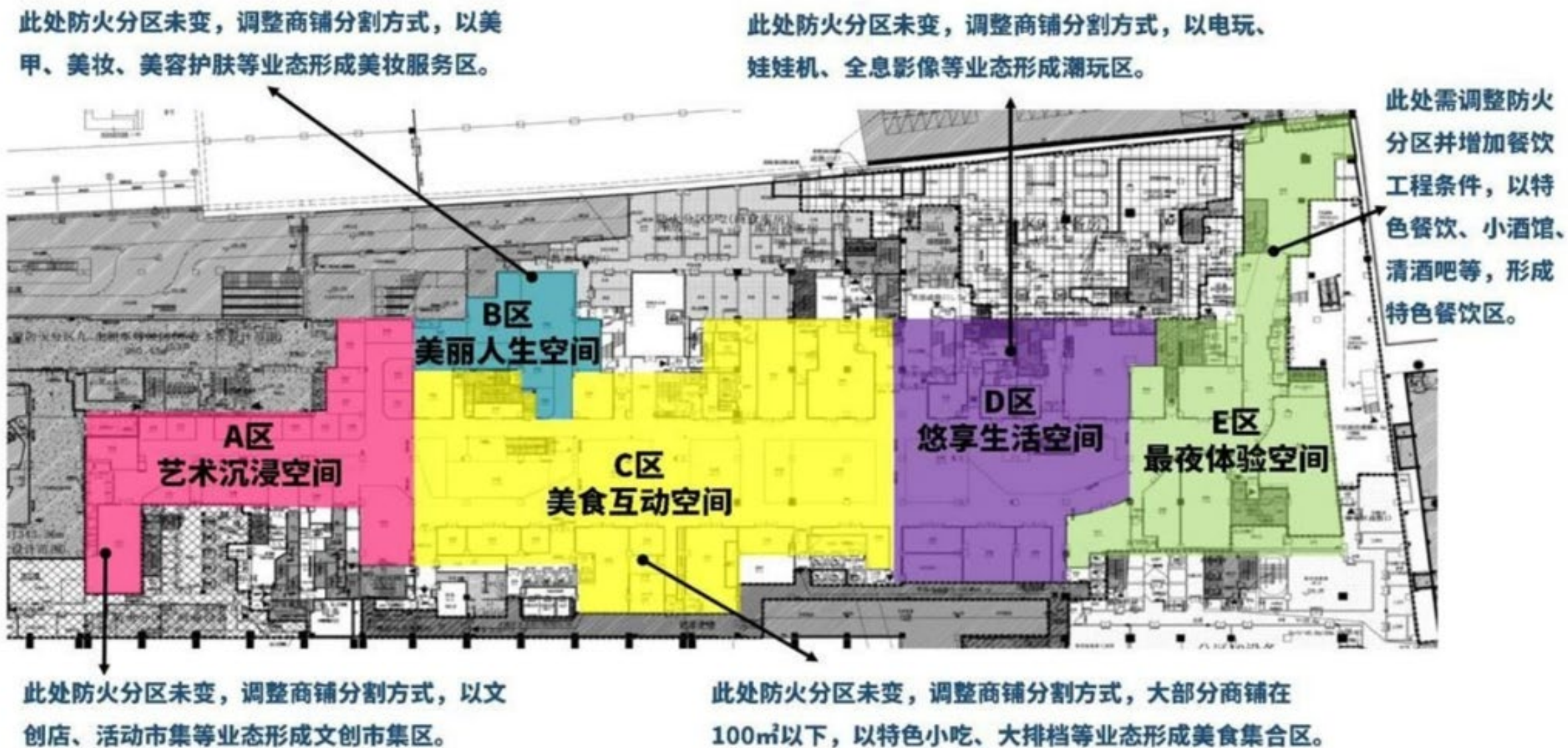
•B1货运/垃圾流线 LAYOUT



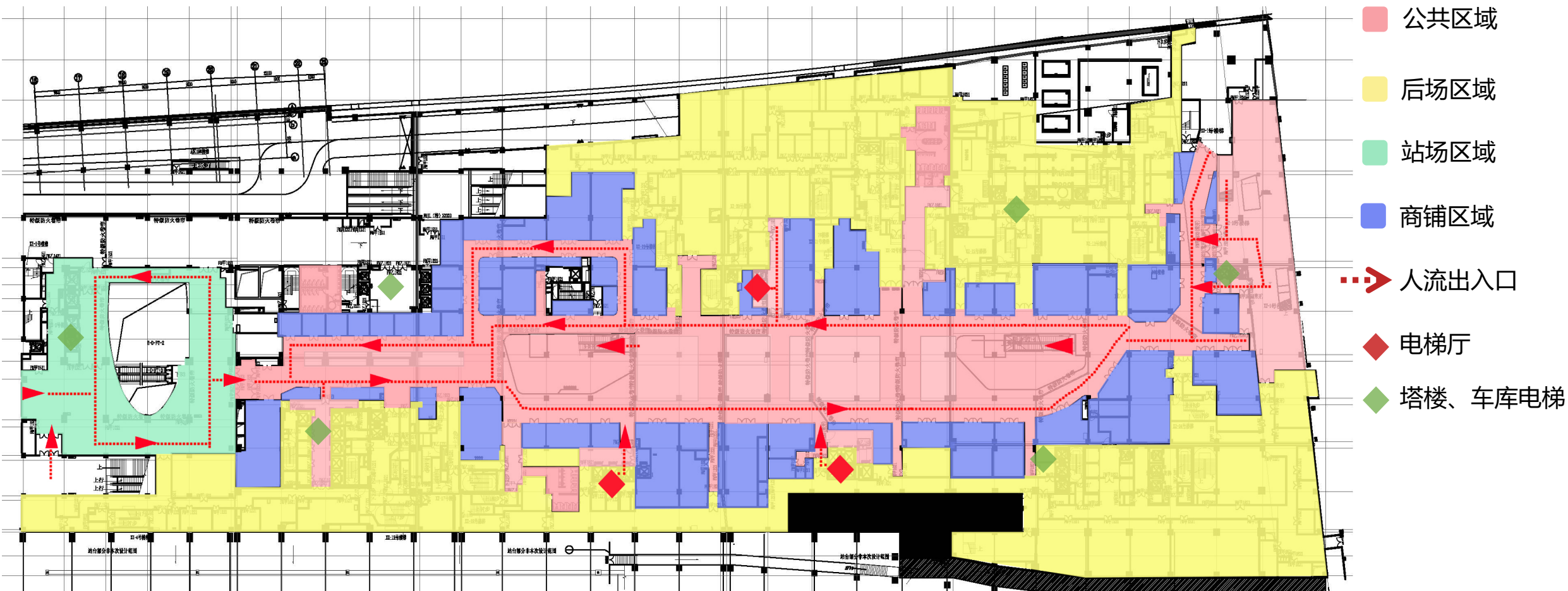
货运流线遵从就近运输路线，从离商铺最近的货梯路线供给商铺。
垃圾运输遵从离商铺最近货梯运输到负三楼，再从负三楼货梯运输到负一楼的垃圾站点。



重庆沙坪坝站综合交通枢纽商业B2层平面布置图

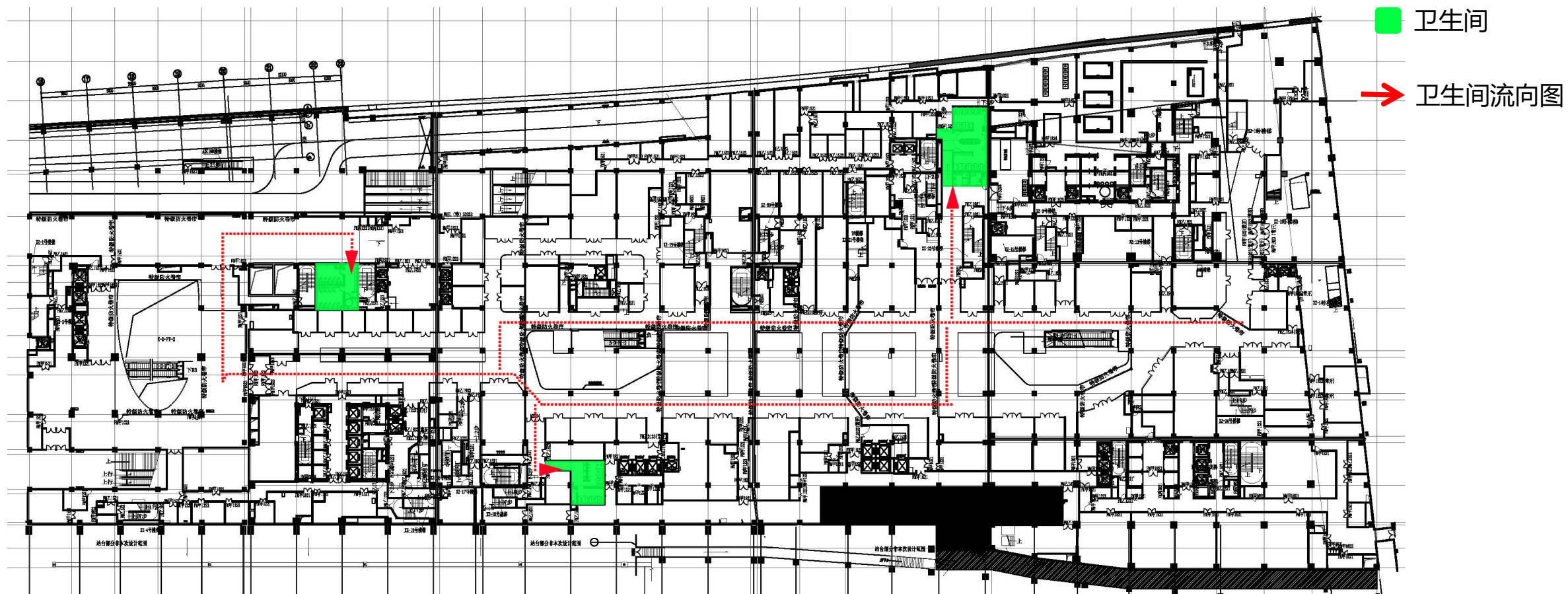


•B2 人 流 分 析 图 LAYOUT



重庆沙坪坝站综合交通枢纽商业B2层人流分析图

•B2卫生间流线图 LAYOUT

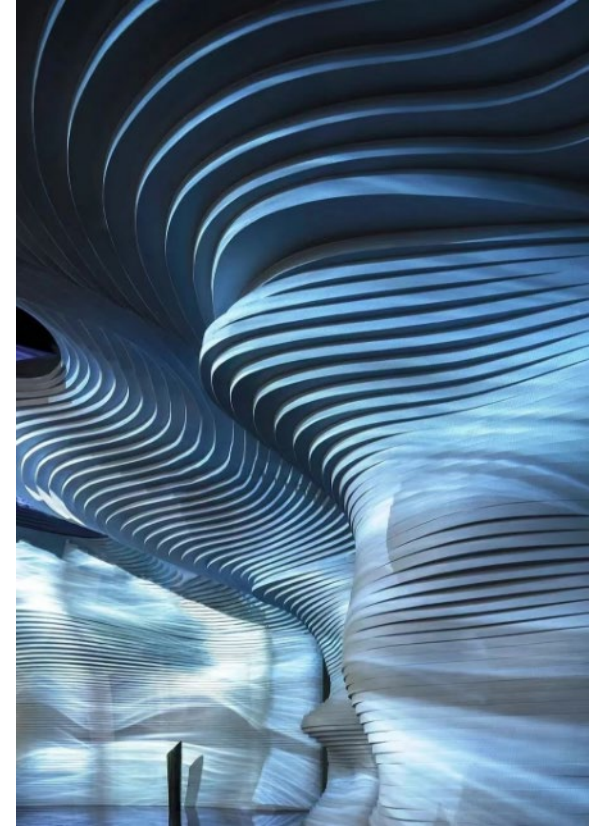


•B2货运 /垃圾流线 LAYOUT



货运流线遵从就近运输路线，从离商铺最近的货梯路线供给商铺。
垃圾运输遵从离商铺最近货梯运输到负三楼，再从负三楼货梯运输到负一楼的垃圾站点。

公 区 效 果



T R A F F I C



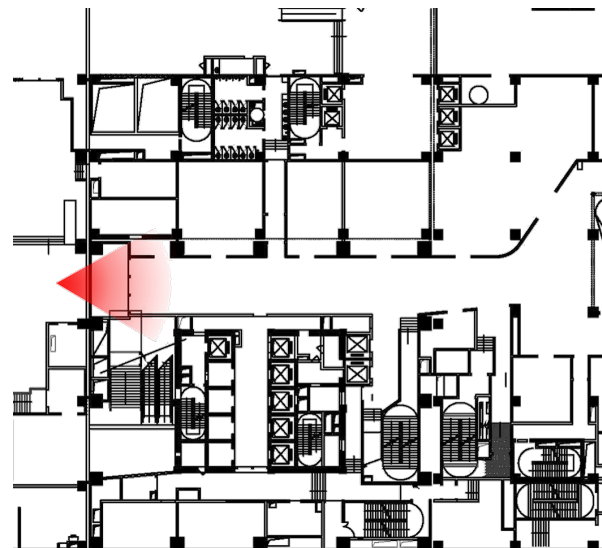
此处原有工程条件及防火分区未变，以手作、鲜花、饰品等业态，形成年轻潮流的主题区。

此处防火分区未变，调整商铺分割方式，以风味餐饮、形象好的餐饮等业态形成品质餐饮区。

此处需调整防火分区并增加餐饮工程条件，以家居体验馆、数码电器体验馆、轰趴馆等，形成休闲娱乐区。

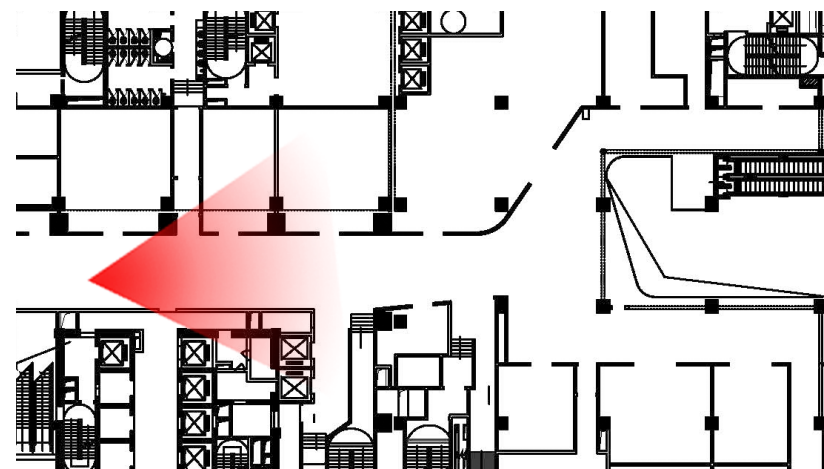


在进入商场这个比较长的通道中，采用时空隧道的设计理念，增加使用一些金属材料与灯光的对比，打造一个科技感十足的通道空间。在墙面以“时光机”、“宇航员”及“时间轮盘”等雕塑和墙面造型，开启本次时空之旅的开始。



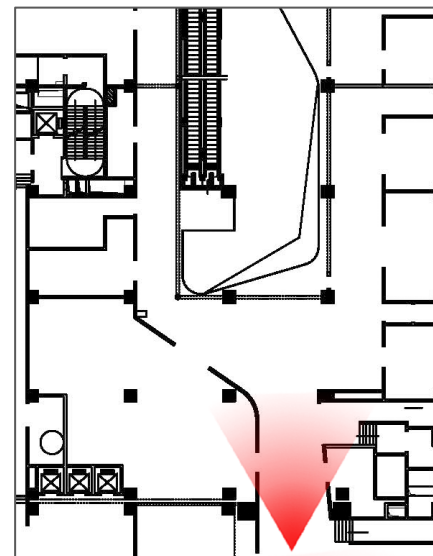


在“时间轮盘” 墙面造型中间我们增加互动的装置，当人们进入到此空间感应区，人体感应的功能自动识别，灯光就自动逐渐亮起离开则自动暗下来。增加空间的趣味性。



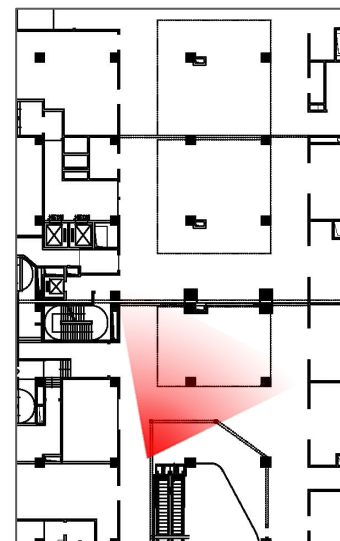


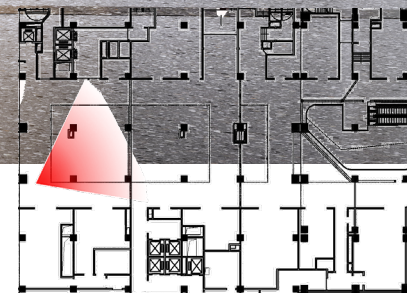
在本次设计中我们采用了交通标识及线型灯的主题来贯穿整个商业部分，图片中就以反光镜为元素，体现本次设计的主题又能增加空间的趣味性。





在此空间中我们采用了一些指向型标志，引导顾客进入商场的中心空间，体会不一样的美食。

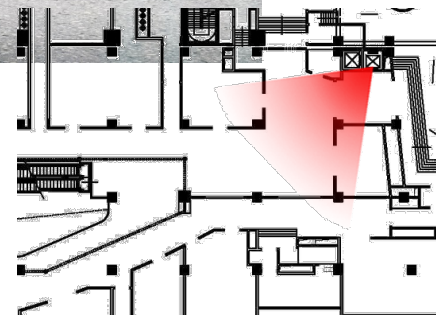




在美食空间，设计元素采用大面积镂空顶面，线型灯光的连接，通过不同的连接方式，连接出不同的星座图案



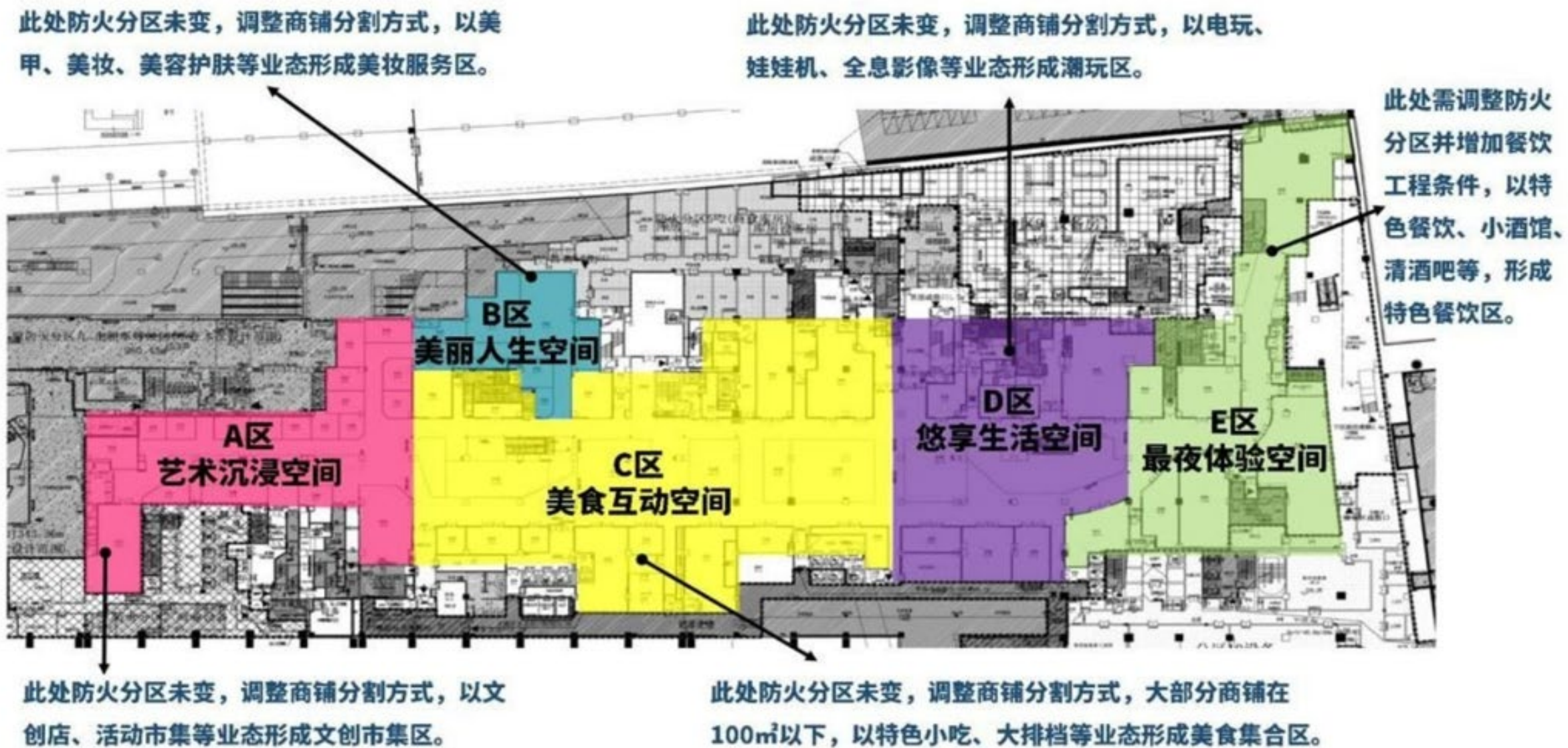
在科技空间区域顶面采用大面积不吊顶，通过顶面喷灰色和深蓝色模拟星空效果，利用点发光模拟星空。线型灯光与电子球体，形成宇宙中的恒星运形的图案，顶面球体利用动态的艺术装饰，让星球在顶面形成动态运行，通过灯光的变化让星球在运行过程中也能展现不同的效果。



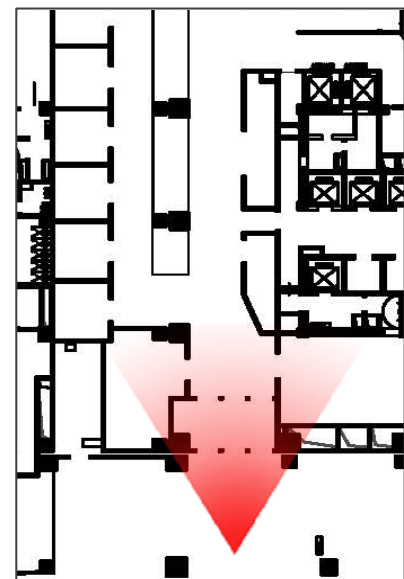
•B层商场实景参考 PERFORMANCE

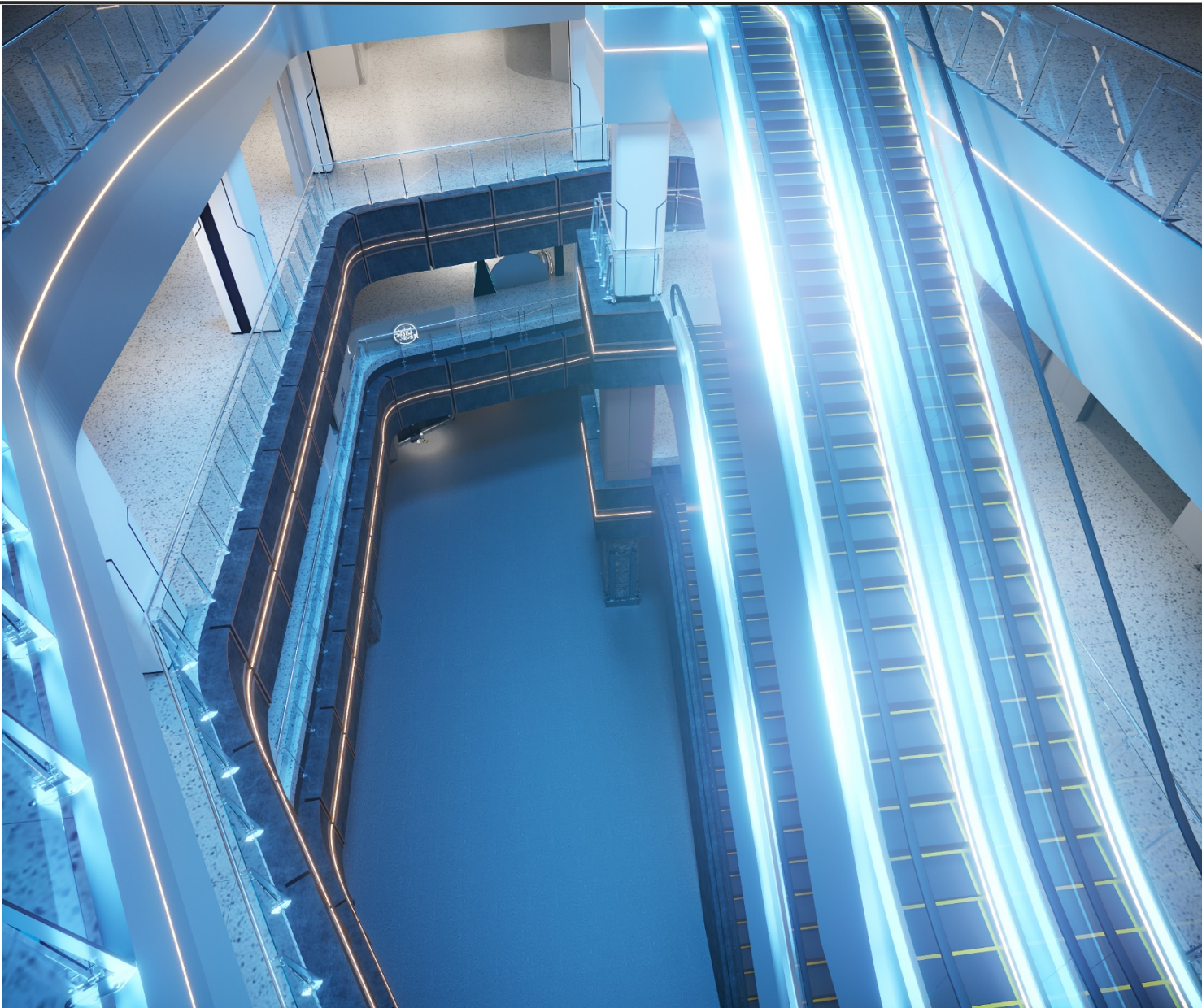


重庆沙坪坝站综合交通枢纽商业B1层

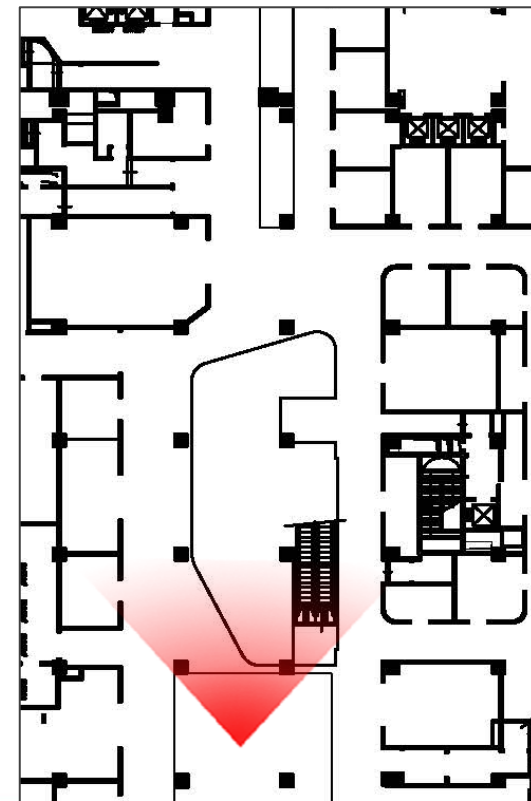


未来的世界到底会变成什么呢，有好奇，有探索。怀着这样的心情我们进入到我们的商业空间，入口破碎的墙面和机械车箱，让人们对未来充满了好奇。

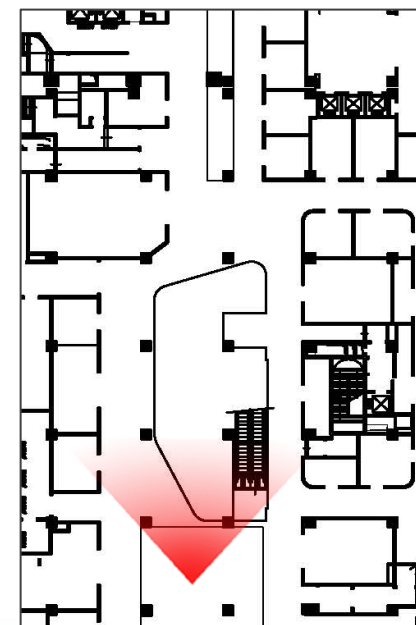




B1, B2层的空间我们整体设计以科幻空间为主。



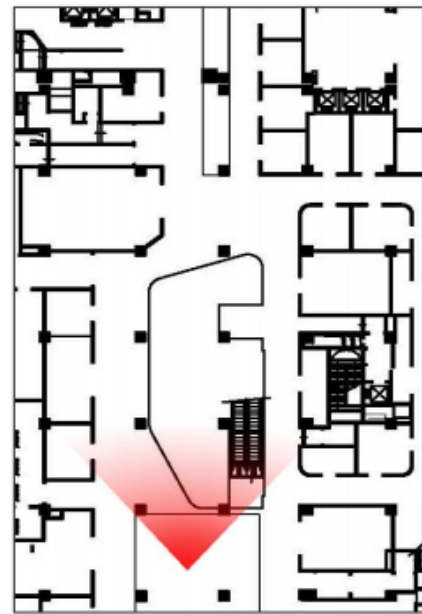
B2层整体设计以未来地下城的街区设计为主。



重庆沙坪坝站综合交通枢纽商业B2层中庭效果图



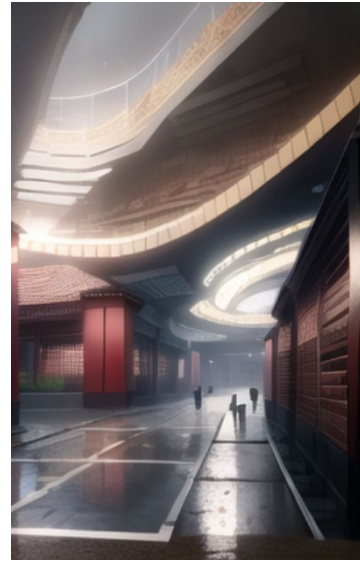
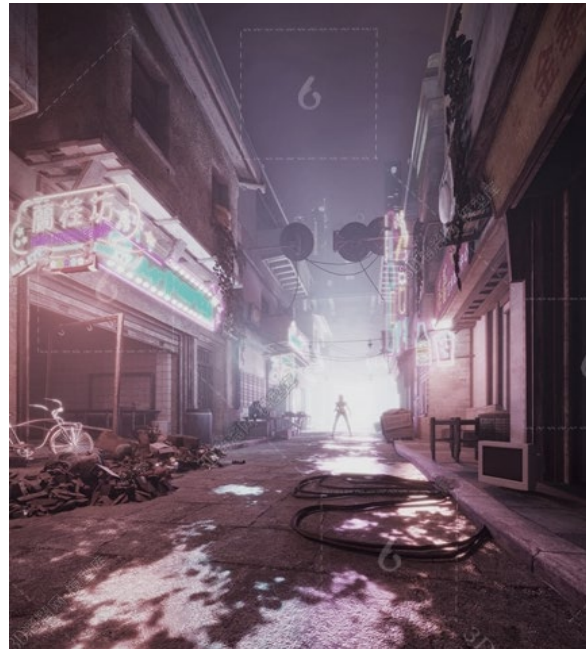
B2层整体设计以未来地下城的街区设计为主，中庭区太空电梯的装饰柱让我们从地底的世界连通月球，美陈的宇航员，战机的搭配让此空间变得更加生动。



重庆沙坪坝站综合交通枢纽商业B2层中庭效果图



•B2层商场实景参考 PERFORMANCE



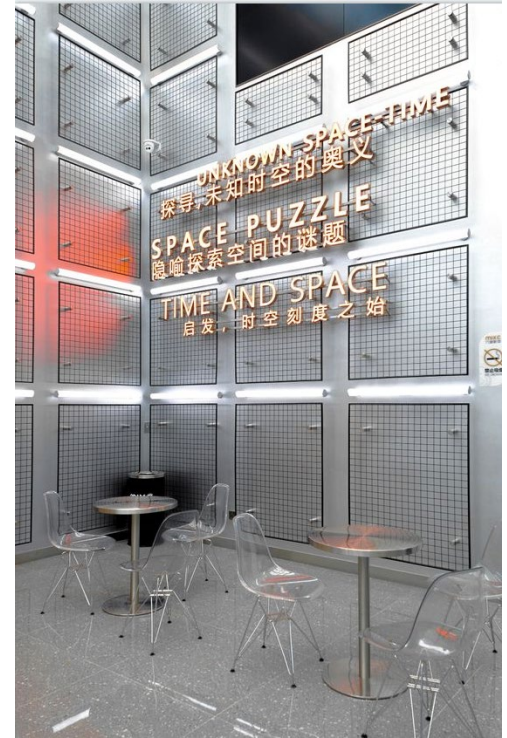
•一层广场入口PERFORMANCE



科幻的装置艺术外星飞船，他从地下城飞出来了，它要带着我们去往不同的时空，B1B2层商业因为整体商业处于地下空间，在顾客不了解的情况下，通过科幻的装置艺术把人吸引到拦河的中庭区，通过B1, B2交通核进入商场的通道门头装饰造型进行空间的延伸，让顾客在一层的中庭区也能看到我们商场与楼上不同的风格，让人们对它充满好奇。产生探索的欲望。吸引顾客下到B1, B2层的商业进行探索。

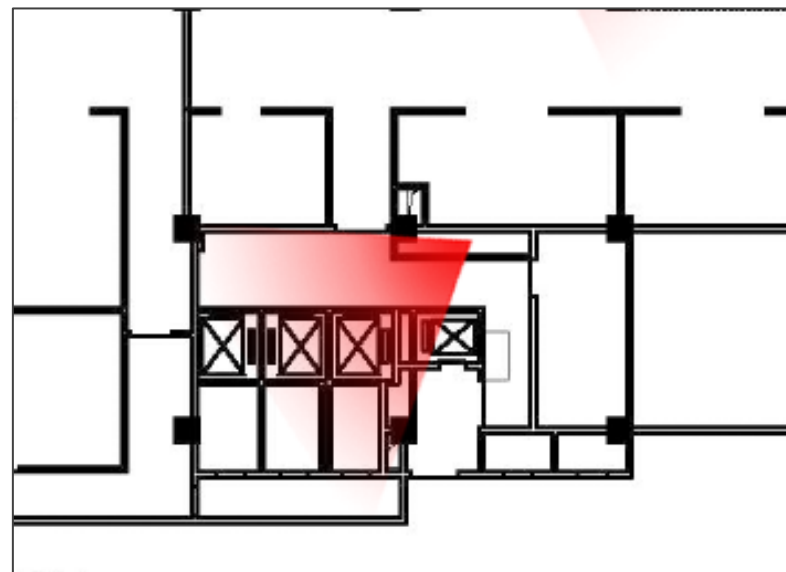
商场电梯厅

T R A F F I C





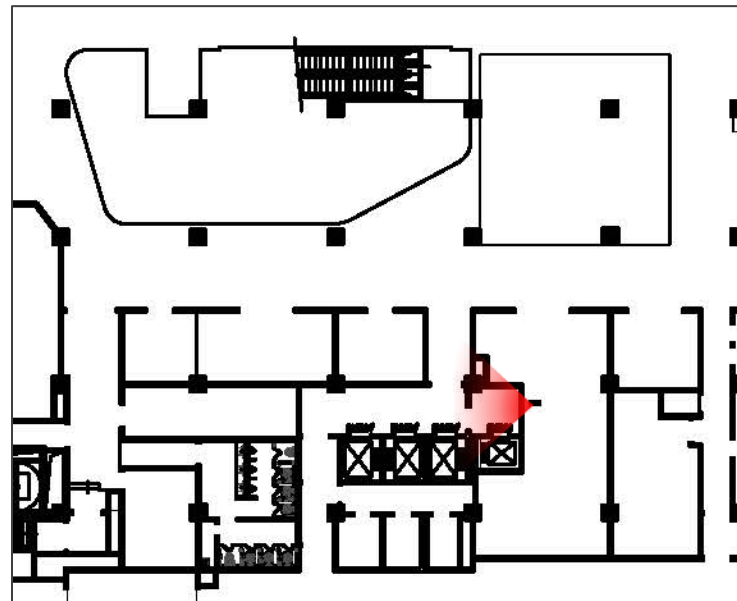
电梯厅是此项目中连接楼上商业的一个重要空间，进入此空间，就要让人感受到不一样的变化。因此在电梯空间我们考虑采用空间站的元素，让空间通过金属质感的材料+线形灯光，增加科技感及未来感。下电梯第一感受会通过顶面的灯光明亮变化和背景A I 人工智能语音播报方式，给人新奇感。



重庆沙坪坝站综合交通枢纽商业B1层电梯厅效果图



电梯通道是空间表达的语言，B2层电梯厅空间整体以地下城设计为主线，电梯厅不再是明亮的，他变成了地下挖掘出来的通道，我们可能身处地下几百米，顶面加固的钢架处理，墙面破碎感的墙体，都能让我们感受人处于未来地下城市的不易。



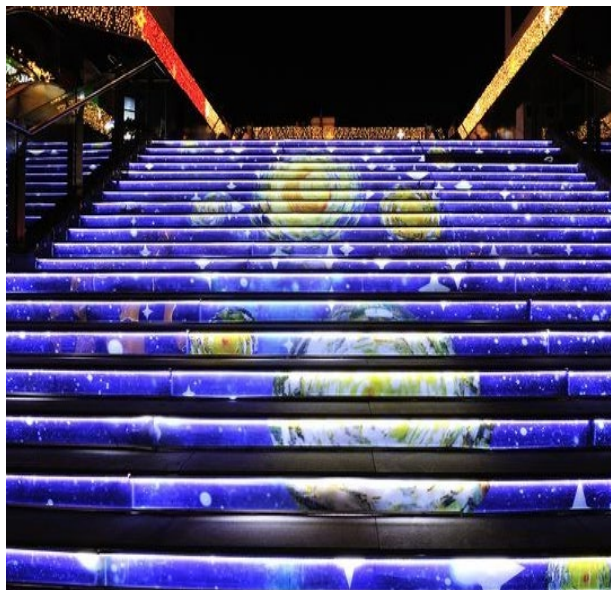


场景+营销=∞

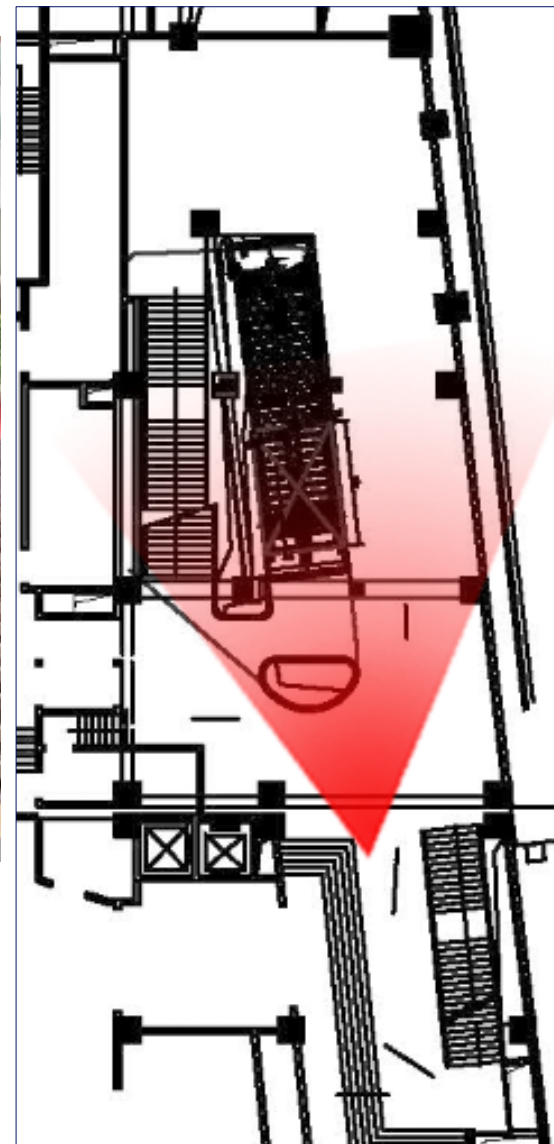
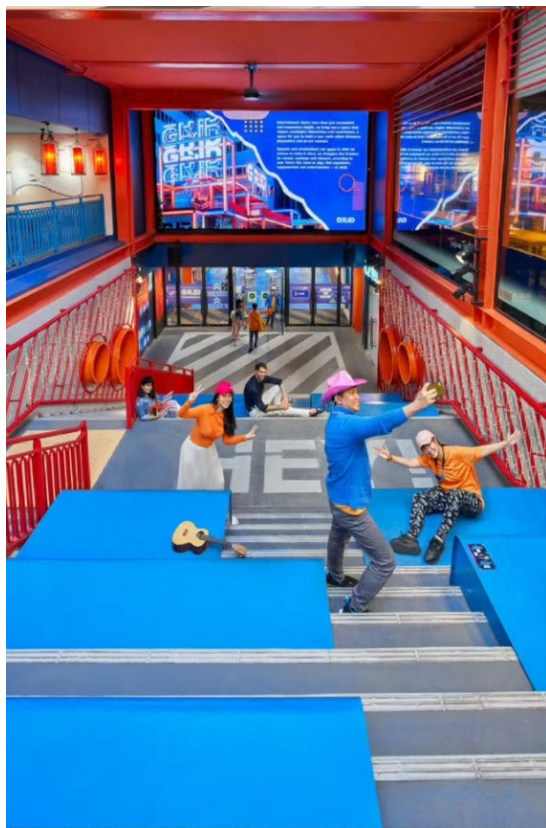
变身商业“流量池”

下沉庭院

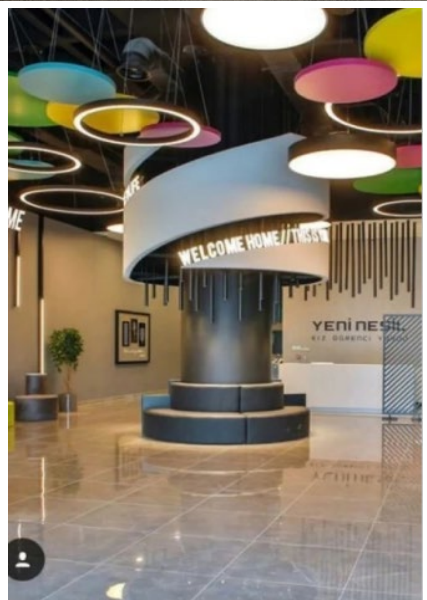
T R A F F I C



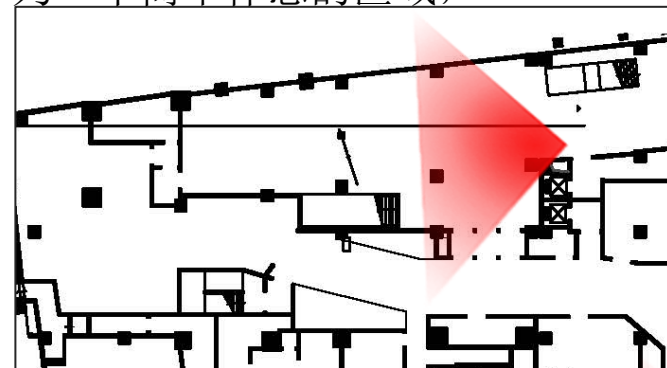
B1层的下沉庭院梯步采用彩绘加灯光的方式处理



B1层的下沉庭院区是项目唯一能对接室外的空间，它起到一个从室外到室内空间的一个过渡，因此空间高度不是特别高，也不是主进出通道，在设计想考虑作为商业的一个配套，考虑成一个儿童休闲玩耍的地方。增加趣味性的同时，能让人停留得下来。

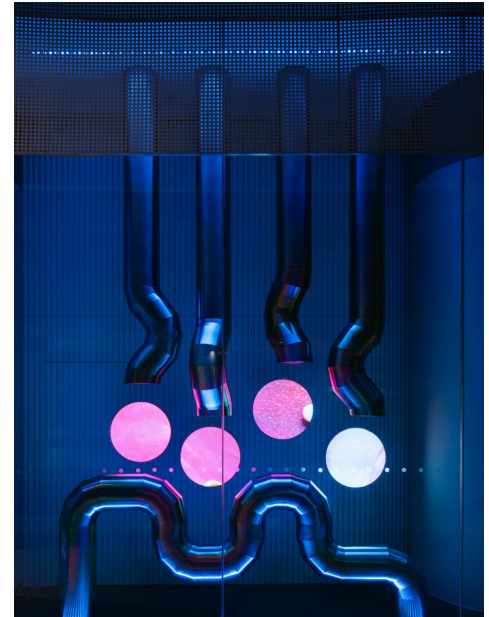


B2层的下沉庭院区原始层高过于低矮，空间也不够开阔。因此在设计此空间时想把此空间打造简单点。作为一个简单休息的区域，



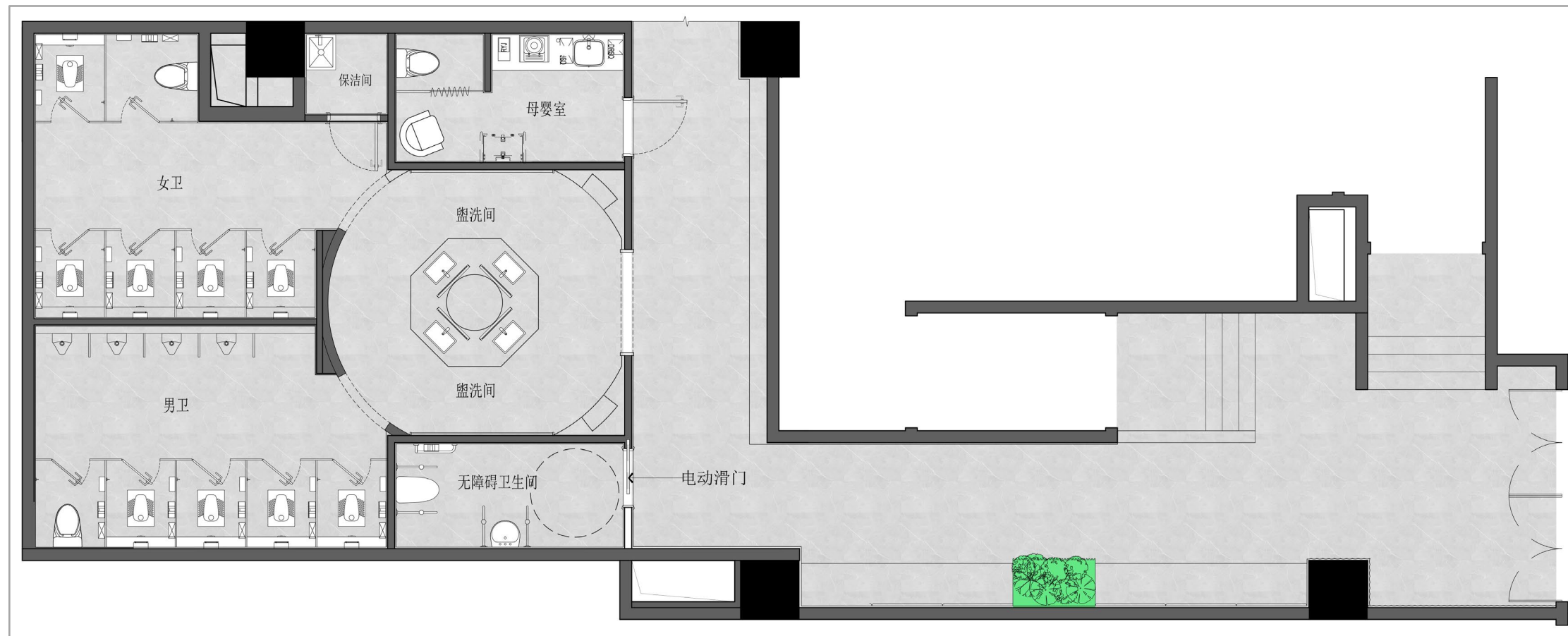
商场卫生间设计

T R A F F I C



•B1商场卫生间 LAYOUT

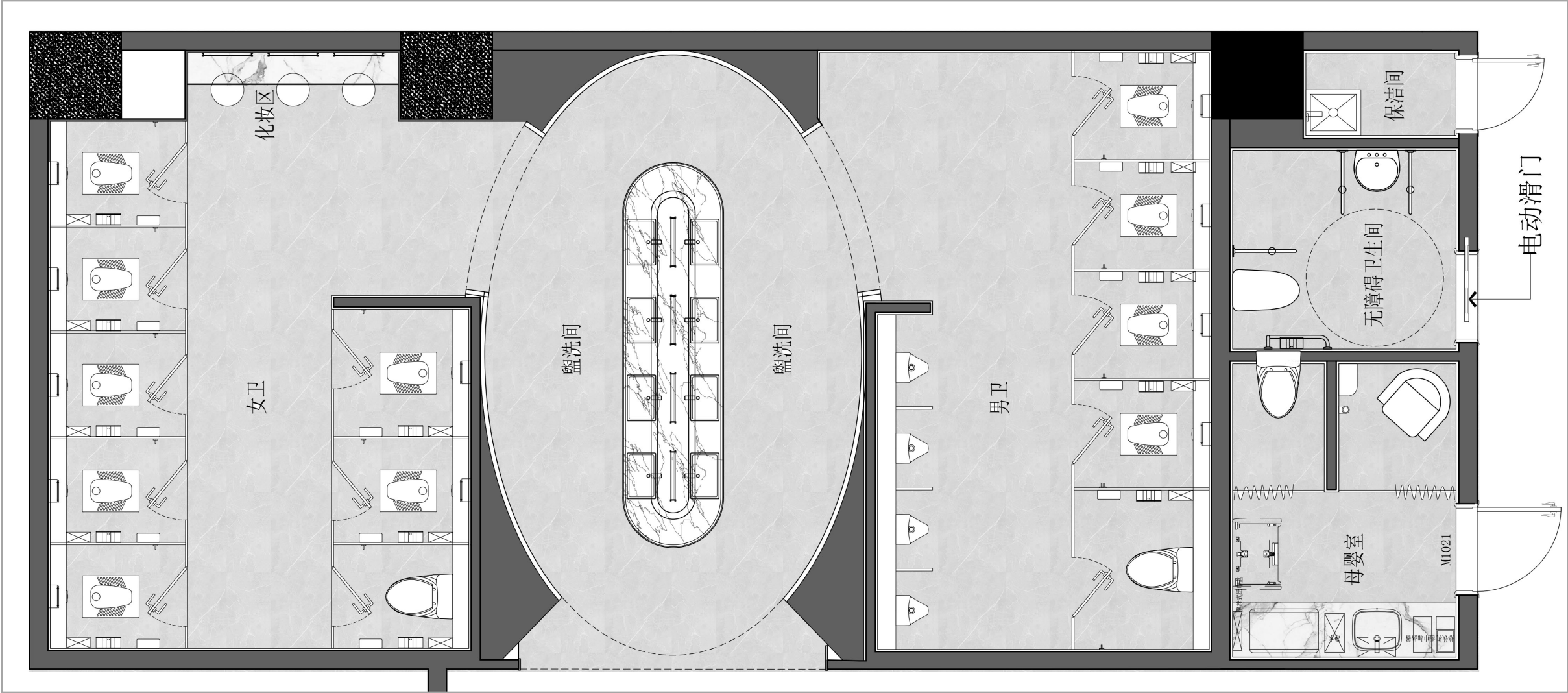
平面布局



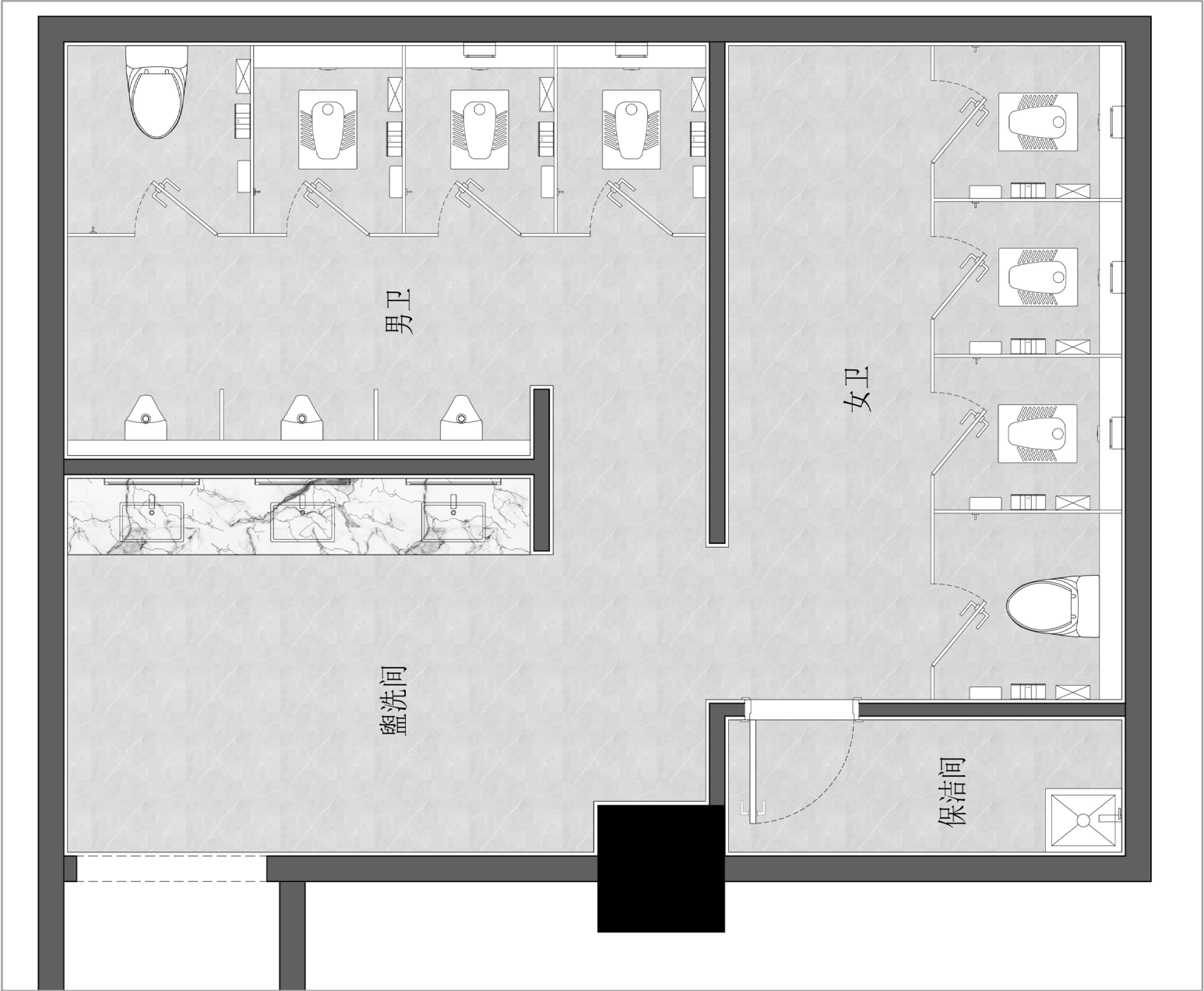


卫生间设计延续B1层设计，体现时尚科幻感。让整个卫生间空间变成一个太空仓，人们身在其中就如在太空里面体验宇宙飞船的科幻感。

•B2商场卫生间 LAYOUT
平面布局



•B2商场卫生间 LAYOUT
平面布局





交 通 核 | T R A F F I C

B3-B7层



B1、B2层



•交通核 PERFORMANCE
效果图



•交通核 PERFORMANCE
效果图



• 交通核 PERFORMANCE
材质组合



绿 植



石 材



广 告



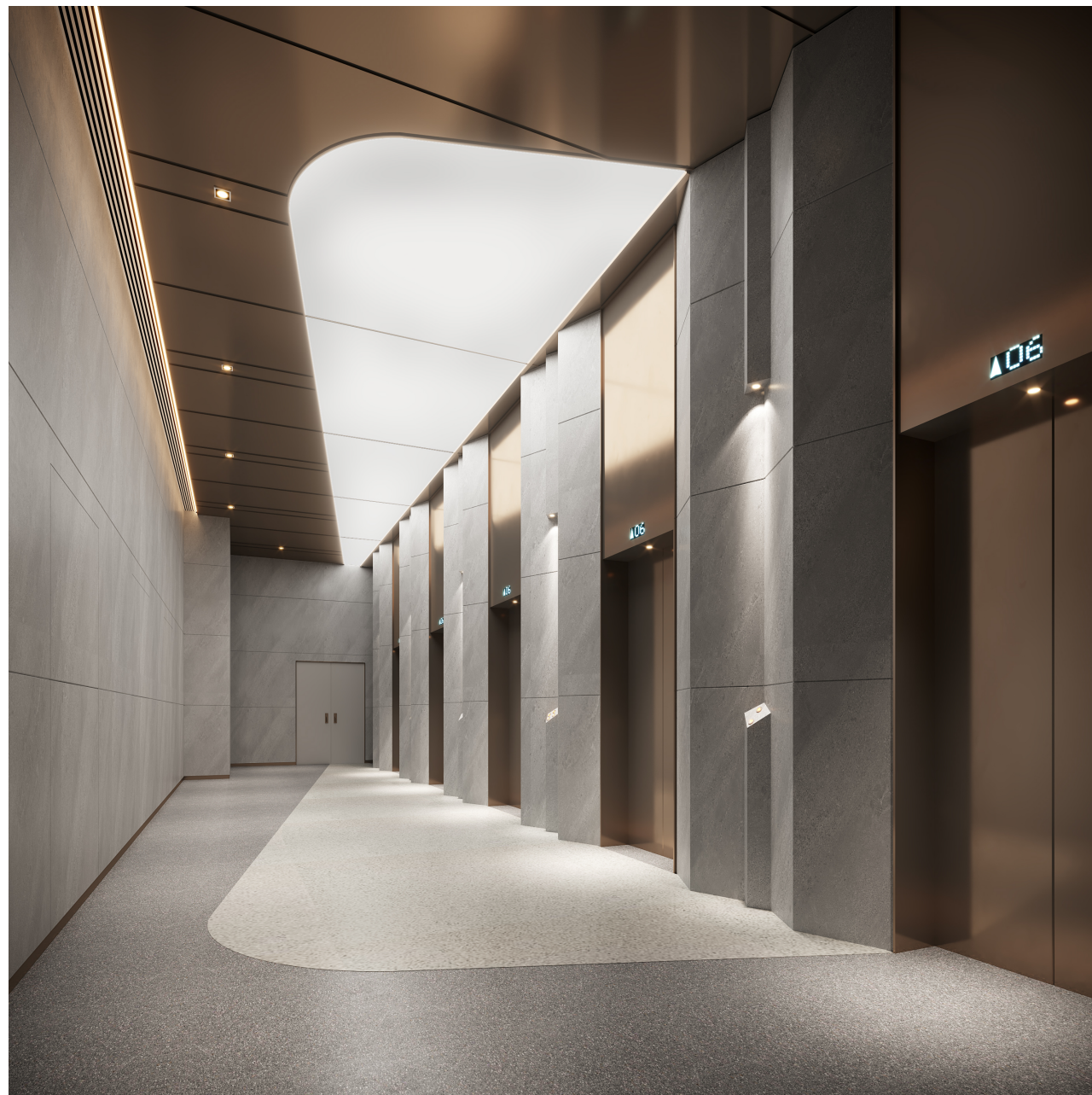
T 3 电 梯 厅

| T R A F F I C

•塔楼电梯厅 PERFORMANCE
方案一



•塔楼电梯厅 PERFORMANCE
方案二



山水雾都 奇幻生活

原创 精神
从“心”出发，创造设计附加值

THANK